



**LOXONE  
LIGHTHOUSE**

**Unternehmensnachfolge  
mit Weitblick**



*„Mit unserem erfahrenen Team und unserem weitreichenden Netzwerk bietet die Loxone Lighthouse eine einzigartige Perspektive für die Zukunft Ihres Unternehmens!“*

Rainer Eisner  
Geschäftsführender Gesellschafter

Die Loxone Lighthouse ist eine Beteiligungsgesellschaft, spezialisiert auf **Unternehmensnachfolgen**.

Als neuer Eigentümer übernehmen wir Verantwortung für Ihre Mitarbeiter, den Standort und für die Zukunft Ihres Unternehmens. Dabei denken wir an Unternehmen und Generationen, statt an Investments und Quartale.

Unser ländlicher Standort nahe der österreichisch-bayrischen Grenze prägt unsere DNA: Bodenständig, eine Du-Kultur mit gesundem Menschenverstand und eine Handschlagqualität, auf die Verlass ist.

Wir bieten unseren Partnerunternehmen eine stabile wirtschaftliche Basis und gleichzeitig die Freiheit, selbstständig und autonom zu handeln. Dabei wissen wir auch, dass jede Unternehmensnachfolge einzigartig ist und individuelle Lösungen braucht.

Wir ermöglichen  
erfolgreichen Unternehmen, ihre **Zukunft selbstbestimmt zu gestalten.**

Loxone Lighthouse steht langfristig mit **Know-How und Netzwerk als Sparringpartner auf Augenhöhe zur Seite.**



**Rainer Eisner**  
Geschäftsführer

Unternehmensberater, Finanzexperte und mehrfacher erfolgreicher Unternehmensgründer. Begleitet bereits jahrelang Unternehmen im Finanzierungs- und Beteiligungsbereich sowie der Unternehmensorganisation.



**Irene Ehrenguber**  
Nachfolgemangement

Nachfolgemanagerin mit Hintergrund in der Welt der digitalen Geschäftsmodelle. Kombiniert strukturiertes Arbeiten mit kreativen Impulsen. Verantwortlich für Marketing, Positionierung und den Einstieg in den Nachfolgeprozess.



**Gerald Pötsch**  
Nachfolgemangement

Unternehmensgründer, ehemaliger Geschäftsführer und erfahrener Interims Manager. Verbindet pragmatisches Handeln mit einem hohen Interesse an Geschäftsmodellen. Begleitet bei der Loxone Lighthouse Unternehmer durch den gesamten Nachfolgeprozess vom Erstgespräch bis zum Notartermin.



**Andreas Krenn**  
Eigentümerversreter

Unternehmer aus der Praxis mit Erfahrung als Geschäftsführer und Gründer mehrerer Unternehmen im In- und Ausland. Bringt Expertise in der internationalen Unternehmensentwicklung mit und verbindet operative Stärke mit einer ganzheitlichen Sicht auf Geschäftsmodelle. Bei der Loxone Lighthouse als Eigentümerversreter tätig.



**Wolfgang Hofer**  
Eigentümerversreter

Langjährige Erfahrung als erfolgreicher Bankvorstand mit ausgeprägter Praxisnähe und unternehmerischem Denken. Bringt Begeisterung für Strategie und Vertrieb sowie einen klaren Fokus auf umsetzbare Lösungen mit. Bei der Loxone Lighthouse als Eigentümerversreter tätig.



**Jakob Seiser**  
Leiter Personal & Organisationsentwicklung

Experte für Personal- und Organisations-themen mit umfassender Erfahrung in HR-Management und Führungskräfteentwicklung. Setzt auf eine pragmatische und vernetzte Arbeitsweise. Unterstützt unsere Partnerunternehmen in P&O-Fragen und ist als Eigentümerversreter Sparringpartner für die Geschäftsführung.



**Thomas Moser**  
Strategie Board

Erfinder und Techniker aus Leidenschaft. Mehrfacher erfolgreicher Unternehmensgründer im Bereich Technologien der Zukunft. Gründer und Eigentümer der Loxone Unternehmensgruppe. Experte im Bereich Produktentwicklung und Technologien, IT und Finance.



**Martin Öller**  
Strategie Board

Innovationsmanager und erfolgreicher mehrfacher Unternehmensgründer. Gründer und Eigentümer der internationalen Loxone Unternehmensgruppe. Qualität und Einfachheit sind Erfolgsprinzipien seiner Praxis. Experte im Bereich Marketing, Strategie und Unternehmensaufbau.

unternehmerisch

offen und ehrlich

wertschätzend und fair

pragmatisch

verbindlich

**Wertschätzend und fair**

Hinter jedem Erfolg stehen Menschen. Uns ist wichtig, fair gegenüber Verkäufern, Mitarbeitern und Partnern zu handeln. Denn echte Wertschätzung zeigt sich nicht nur in Worten, sondern auch darin, wie wir Entscheidungen treffen und mit Menschen umgehen.

**Pragmatisch**

Wir setzen auf schnelle, unkomplizierte und praktische Lösungen, die funktionieren. Anstatt uns in Theorie und Bürokratie zu verlieren, liegt unser Fokus auf der Umsetzung.

**Verbindlich**

Auf unser Wort ist Verlass. Wir stehen zu unseren Zusagen und übernehmen Verantwortung für unser Handeln. Verbindlichkeit und Verlässlichkeit sind für uns zentrale Prinzipien – im täglichen Miteinander und in jeder Partnerschaft.

**Unternehmerisch**

Wir sind Unternehmer und denken und handeln auch so. Unser Ziel ist es, gemeinsam mit unseren Partnerunternehmen zu wachsen und neue Chancen zu nutzen. Dabei bringen wir Erfahrung und Netzwerk ein, ohne uns in das tägliche Geschäft einzumischen.

**Offen und ehrlich**

Wir kommunizieren klar, direkt und transparent – auch wenn es manchmal unbequem ist. Ehrliches Feedback und offene Gespräche sind für uns selbstverständlich.

TEIL DER LOXONE LIGHTHOUSE FAMILIE WERDEN

# Unsere Übernahme- kriterien als Richtwerte für eine gesunde Partnerschaft

Mittelständisches  
Unternehmen vorrangig  
in Österreich oder  
Deutschland

Mindestens  
30 Mitarbeiter

Ein  
funktionierendes  
Management bzw.  
die Bereitschaft,  
gemeinsam einen  
Nachfolger  
zu finden

Ihr Unternehmen entspricht zum größten Teil unseren Übernahmekriterien? Dann zögern Sie nicht, uns zu kontaktieren. Wir stehen jederzeit gerne für einen kostenlosen und unverbindlichen Austausch zur Verfügung.

Umsatz größer  
10 Millionen Euro

Nachhaltiges  
EBIT größer  
1 Million Euro

Keine  
Sanierungs- und  
Restrukturierungsfälle

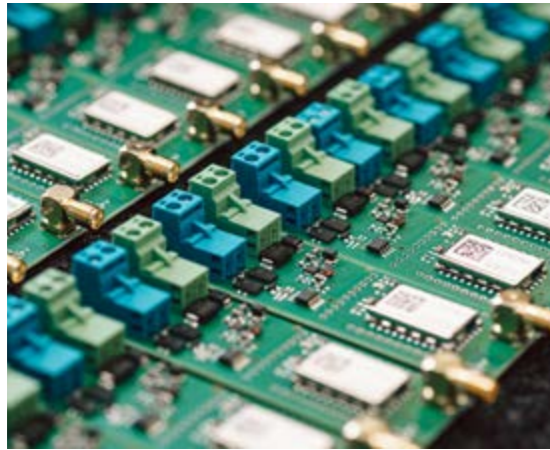
Wachstums-  
potenzial

Bevorzugt eine  
100% Übernahme,  
individuelle Lösun-  
gen sind möglich

Keine  
Start-Ups



## LOXONE LIGHTHOUSE PARTNER



### Baudisch Electronic GmbH

#### Standort

Wäschenbeuren, DE

#### Führender EMS-Dienstleister

Die Baudisch Electronic GmbH steht an vorderster Front als Anbieter von Electronic Manufacturing Services (EMS), die hochwertige Elektroniklösungen anbieten. Von der kundenspezifischen Entwicklung bis zur Produktion und Prüfung elektronischer Produkte bietet das Unternehmen einen umfassenden Service.

#### Perfekt abgestimmte Prozesse

Bei Baudisch Electronic sind alle Prozesse nahtlos miteinander verbunden, von der anfänglichen Entwicklung bis hin zur detaillierten Prüfung elektronischer Geräte. Durch diese enge Koordination wird sichergestellt, dass die Ergebnisse höchsten Qualitätsstandards entsprechen.

#### Hauseigenes EMV-Labor

Ein besonderer Aspekt von Baudisch Electronic ist das hauseigene EMV-Labor, in dem elektronische Geräte auf ihre elektromagnetische Verträglichkeit geprüft und eventuelle Abweichungen behoben werden.



#### Matthias Lenz

Geschäftsführer

#### Zur Zusammenarbeit

„Unsere Zusammenarbeit gestaltet sich äußerst effizient und fokussiert. Sie konzentriert sich hauptsächlich auf die oberste Führungsebene, wobei die Lighthouse sich bewusst aus dem Tagesgeschäft heraushält. Die monatliche Berichterstattung der Unternehmenszahlen erfolgt unkompliziert über ein Online-Portal. Besonders schätze ich meinen Ansprechpartner bei der Lighthouse, ein wertvoller Sparringspartner! Regelmäßige Meetings ermöglichen es, Fortschritte zu besprechen und Lösungen zu erarbeiten.“

#### Zur Partnerschaft

„Was ich an der Partnerschaft mit der Lighthouse besonders schätze, ist die unkomplizierte und direkte Zusammenarbeit, gepaart mit einer angenehmen und lockeren Kommunikation. Ich schätze besonders die Management Academy von Lighthouse, die mir den Austausch mit Führungskräften anderer Unternehmen und die Nutzung von Synergien ermöglicht. Loxone Lighthouse unterstützt und berät bei strategischen Fragen, um das Wachstum und die Entwicklung des Unternehmens zu fördern.“



V.l.n.r.: Hans Peter Allmendinger (ehemaliger Eigentümer), Gerd Eisenschmid (Geschäftsführer), Armin Huttenlau (Prokurist)

#### Hans Peter Allmendinger

Ehemaliger Eigentümer

#### Zum Verkaufsprozess

„Es wurden intensive und offene Gespräche zwischen Herrn Eisner, meinem Managementteam und mir geführt, in denen alle Themen ausreichend geklärt werden konnten und somit ein nahtloser Übergang gewährleistet war. Die Übernahme verlief für das Personal und den Kundenstamm äußerst reibungslos und somit fast nicht spürbar, was auf die sorgfältige Planung und Umsetzung eines langfristigen Geschäftsübergangs, partnerschaftliche Zusammenarbeit und gegenseitigen Wertschätzung zurückzuführen ist.“

#### Zur Zusammenarbeit

„Die Zusammenarbeit ist geprägt von Vertrauen, Professionalität und einem gemeinsamen Ziel, unseren Kunden erstklassige Dienstleistungen anzubieten. Wir schätzen die Unterstützung und den Rückhalt der Loxone Lighthouse GmbH in unserer täglichen Arbeit und die gebotenen Synergien. Das Verständnis für unsere Werte und Prinzipien hat uns begeistert, sowie die Unterstützung bei unseren geschäftlichen Aktivitäten, um weiterhin ein freies, unabhängiges Ingenieurbüro sein zu können.“

### Elektroplan Ingenieur GmbH

#### Standort

Göppingen, DE

#### Profil

Wir sind ein führendes Ingenieurbüro für die Planung von Licht-, Informations- und Gebäudetechnik, mit einem starken Fokus auf vertrauensvolle Beziehungen zu unseren Kunden und eine ausgeprägt gute Arbeitsatmosphäre für unsere Mitarbeiter:innen.

#### Teamgeist

Unser Team aus 25 Spezialisten, Elektroingenieuren, -Technikern, -Meistern und administrativen Mitarbeitern arbeitet eng zusammen, um innovative, zeitgemäße und wirtschaftliche Lösungen zu entwickeln. Mit über 40 Jahren Erfahrung und Standorten in Göppingen und Münsingen haben wir mehr als 3.000 erfolgreiche Projekte abgeschlossen.

#### Treue

Wir bearbeiten 90% unserer laufenden Projekte für langjährige Stammkunden, die unsere Kontinuität, unser Engagement, unsere Fachkenntnis und unsere individuelle Betreuung schätzen.

## Schumm und Rösch Planen + Einrichten GmbH

### Standort

Wiesbaden, DE

### Planen

Schumm und Rösch planen und realisieren Gebäude-, Raum- und Arbeitsplatzkonzepte für moderne Arbeitswelten. Das beinhaltet die detaillierte Erfassung aller Prozesse und Abläufe eines Unternehmens.

### Bauen

Darauf folgen der Planungs- und Gestaltungsprozess, die Berücksichtigung der Gewerke des Innenausbaus, die Umsetzung innenausbaulicher Gewerke und die Möblierung der neuen Arbeitswelten.

### Einrichten

Schumm und Rösch gestalten mehr als Räume. Wir gestalten den Zeitgeist modernen Arbeitens. Das ist unsere Arbeit, das ist unsere Leidenschaft, das ist unsere Haltung. Denn Inspiration lässt sich einrichten!



### Susanne Busshart

Geschäftsführerin

#### Zum Verkaufsprozess

„Der Verkaufsprozess mit Loxone Lighthouse verlief extrem strukturiert und zielorientiert. Vom ersten Kontakt bis zum Abschluss sind gerade mal 3,5 Monate vergangen! Die Inhalte und Anforderungen im Verkaufsprozess waren angemessen und im partnerschaftlichen Austausch stets angenehm.“

#### Zur Zusammenarbeit

„Die laufende Zusammenarbeit mit Loxone Lighthouse gestaltet sich unkompliziert, partnerschaftlich und immer auf Augenhöhe – es menschelt! Das war in der Entscheidungsfindung des Verkaufsprozesses für uns ein wesentlicher Faktor.“



Engelbert und Silvia Hundsberger (ehemalige Gesellschafter),  
Thomas Kaisermair (Geschäftsführer)

### Engelbert Hundsberger

Ehemaliger Gesellschafter

#### Zum Verkaufsprozess

„Nachdem die Entscheidung gefallen war, dass es keine familieninterne Nachfolge geben wird, haben wir verschiedene Zugänge für eine Zukunftslösung für unser Unternehmen in Augenschein genommen. Wichtig war uns dabei der Erhalt der Arbeitsplätze für unsere sehr treuen und loyalen Mitarbeiter, das Engagement eines passenden, kompetenten künftigen Geschäftsführers und eine faire finanzielle und organisatorische Abwicklung einer Transaktion, die ja für uns als Verkäufer einmalig im Leben über die Bühne geht.“

#### Zur Zusammenarbeit

„Aus einem eher zufälligen Erstkontakt wurden rasch konkrete Planungen, Informationsaustausch und ein Due-Diligence-Umfang, der der Größe des Unternehmens angepasst war. Jetzt, rund ein halbes Jahr nach dem Handshake, stehe ich voll zu dieser Entscheidung, habe ein sehr gutes, vertrauensvolles Verhältnis zu meinem Nachfolger als Geschäftsführer und zu dem Team der Loxone Lighthouse.“



## Flexopack Verpackungen GmbH

### Standort

Allhaming, AT

### Angebot

Schon ab der Gründung des Unternehmens im Jahr 1987 lag der Schwerpunkt der wirtschaftlichen Tätigkeit auf dem Druck von industriellen Verpackungen im Flexodruck. Bis heute werden Verpackungen aus Papier, Folien und flexiblen Verbundmaterialien verarbeitet und produziert.

### Maschinenpark

1996 wurde der aktuelle Standort in Allhaming neu gebaut und in mehreren Investitionswellen erweitert und modernisiert. Heute verfügt Flexopack über fünf Flexodruckmaschinen in verschiedenen Größen und die dazugehörige technische Infrastruktur. Das Angebot reicht von vorgedruckten Großrollen für die Wellpappe-Industrie bis zu bedruckten Folienrollen für Abpack-Anlagen im Lebensmittelbereich.

### Langjährige Kundenbeziehungen

Bezeichnend für die Branche, aber insbesondere das Unternehmen Flexopack, ist die Pflege von langfristigen, vertrauensvollen Geschäftsverbindungen als wichtiger Teil einer umfassenden Lieferkette in der Industrie. Einzelne Kundenbeziehungen reichen zurück bis an die Anfänge des Unternehmens.

## EOS Data Systems GmbH

### Standort

Wien, AT

### Profil

Die Gründung von EOS erfolgte vor 34 Jahren durch Manfred Kirisits und Wolfgang Dittrich. EOS steht symbolisch für Aufbruchsstimmung und neue Systemarchitekturen in der IT. Seit April 2022 ist EOS Teil der Loxone Gruppe und freut sich auf einen vielfältigen Austausch mit der Community.

### Datenlösungen

Unsere außergewöhnlichen Datenanwendungen im Bereich Sport sind der „Competition Builder“ für das einfache Handling von Sportveranstaltungen, „EHFamily“ für die Kommunikation zwischen Sport-Clubs und „NoiaPRO“, ein Analysetool, das relevante live Spielstatistiken an TV-Stationen ausliefert.

### Prozesslösungen

Über das Web-Portal unserer Behördensoftware können elektronische Anträge, Fortbildungsdokumentationen, Umsatzmeldungen und E-Rechnungen abgewickelt werden. Mit dem Behörden-Portal verbunden ist der sogenannte Sachbearbeiter-Desktop von EOS, eine Vielzahl interner Apps, die nur den Behörden-Mitarbeiter:innen zur Verfügung stehen.



Daniel Dittrich (Geschäftsführer), Wolfgang Dittrich (ehemaliger Eigentümer)

## Wolfgang Dittrich

Prokurist und ehemaliger Eigentümer

### Zum Verkaufsprozess

„Der Verkaufsprozess selbst war nahezu schmerzlos und rekordverdächtig kurz! Vom ersten Gespräch bis zur Unterfertigung des Kaufvertrags vergingen kaum 6 Monate. Anwälte und Steuerberater haben uns außerdem bestätigt, dass der Prozess gut geplant und wie am Schnürchen abgelaufen ist. Die gut im Training stehenden Käufer brachten hier ihre ganze Erfahrung ein und wussten, wie wichtig auch die kurzen Atem- und Nachdenkpause sind, bevor die Braut zu ihrem wohlüberlegten „Ja“ findet.“

### Zur Zusammenarbeit

„Die Zusammenarbeit mit den neuen Eigentümern ist dank ihrer Non-interference-Policy, vor allem von den Vorteilen durch die Synergien innerhalb der Loxone-Unternehmensstruktur geprägt. Unsere Arbeit läuft ungestört weiter, während wir von den Vorteilen eines größeren Netzwerks profitieren. Als Beispiel kann man hier die Vorteile bei der Mitarbeiter-Ausbildung und – in der derzeit angespannten Lage am Arbeitsmarkt – vor allem beim Recruiting nennen, das für uns deutlich effektiver geworden ist.“



## Markus Pflüger

Geschäftsführer

### Zum Verkaufsprozess

„Der Verkaufsprozess mit Loxone Lighthouse ist zügig mit klarem Fokus und sehr zielstrebig abgelaufen. Es gab drei fokussierte Gespräche, in denen man sich ausgetauscht hatte. Dabei wurden Zahlen, Daten, Fakten sowie Visionen und Ideen angesprochen. Anschließend wurde eine kurze Due Diligence durchgeführt, der Notartermin fixiert und die Verträge unterschrieben.“

### Zur Zusammenarbeit

„Die Zusammenarbeit mit Loxone Lighthouse gestaltet sich unkompliziert, offen, ehrlich und auf Augenhöhe. Wir schätzen die kurzen Kommunikationswege, schnelle Reaktionszeiten und das tolle vorhandene Netzwerk. Die flachen Hierarchien und die kurzen prägnanten Reports kommen uns sehr entgegen.“



## Ziegler + Schenk GmbH

### Standort

Göppingen, DE

### Innovation trifft Tradition

Wir sind ein Maschinenbauer, der um die Ecke denkt und dort die passende, individuelle Lösung für unsere Kunden findet. Wir nutzen unsere langjährige Erfahrung und eine breite technische Aufstellung, um innovative Projekte zu realisieren.

### Zerspanung

Präzision ist unsere Leidenschaft, welche wir durch unser Know-how und unseren modernen Maschinenpark täglich aufs Neue unter Beweis stellen.

### Sondermaschinenbau

Montageanlagen, Prüfeinheiten, kameraüberwachte Kalibrierstände – ganz gleich welche besondere Lösung benötigt wird. Wir bieten neben Zuverlässigkeit, maximale Agilität und Flexibilität. Geht nicht, gibt's bei uns nicht.



## Was unterscheidet uns maßgeblich von klassischen Finanzinvestoren?

### **Eigentümer**

Wir sind neue Eigentümer, keine (kurzfristigen) Investoren und haben keinerlei Wiederverkaufsabsicht.

### **Eigenmittel**

Wir können aus Eigenmitteln finanzieren und sind nicht auf Investorengelder angewiesen.

### **Team**

Das Team der Loxone Lighthouse besteht aus erfahrenen Unternehmern und nicht aus Investmentbankern.

### **Gesellschaftsanteile**

Wir übernehmen 100 % der Gesellschaftsanteile, stehen aber Beteiligungsmodellen für das Management offen gegenüber.

### **Autonomie**

Wir garantieren unseren Partnerunternehmen weiterhin 100 % Autonomie ohne jegliche Integration bzw. Fusion in eine Unternehmensgruppe oder Zentralstelle.

### **Unterstützung**

Wir unterstützen unsere Partnerunternehmen auf Wunsch aktiv in strategischen und organisatorischen Themen und stellen unser gesamtes Netzwerk zur Verfügung.

## UNSERE VISION

Wir werden zum führenden Partner für mittelständische Unternehmensnachfolgen im deutschsprachigen Raum.

Wir bauen eine kerngesunde und zukunftsorientierte Gruppe an Unternehmen auf, in der Wachstum, wirtschaftlicher Erfolg, eine hohe Mitarbeiterzufriedenheit und regionale Verwurzelung im Einklang stehen.



Die Loxone Lighthouse ist Teil der Loxone Gruppe. Unser Schwesterunternehmen, die Loxone Electronics, ist ein erfolgreiches Unternehmen im Bereich der Gebäudeautomatisierung.

Seit 2020 kombinieren wir diese wirtschaftliche Stärke und schreiben unsere eigene Erfolgsgeschichte mit Unternehmensnachfolgen.



## UNSER STANDORT

Der Loxone Campus in Kollerschlag profitiert von seiner optimalen geografischen Lage direkt an der Grenze zu Deutschland und ist dennoch fest in Österreich verwurzelt. Hier bieten wir all unseren Unternehmen Raum für Kreativität, Erholung, Weiterbildung und Teambuilding.





**Loxone Lighthouse GmbH**  
Smart Home 1, 4154 Kollerschlag, Austria  
T: +43 7287 7070800, E: [office@loxone-lighthouse.com](mailto:office@loxone-lighthouse.com)  
[www.loxone-lighthouse.com](http://www.loxone-lighthouse.com)

